

CLIPAGEM

AMAI - Associação dos Municípios do Alto Irani

Veículo: Folha Regional - Xanxerê

9/8/2010

Políticas sociais melhoram aprovação mas exigem técnicos bem capacitados

Romeu Scirea Filho

Xanxerê - O vice-reitor da Unoesc, Genésio Téo e o prefeito de Passos Maia, Osmar Tozzo (representando Saulo Sperotto, presidente da Fecam, e Bruno Bortoluzzi, presidente da Amai) participaram, na sexta-feira à tarde (06), da abertura do curso de Pós-graduação em Gestão Social de Políticas Públicas, com aula inaugural da professora Clarete Trzcinski, coordenadora do curso, voltado ao aprofundamento dos conhecimentos técnicos e teóricos de profissionais da área social. O curso terá um ano e meio de duração, com as aulas às sextas-feiras à tarde e noite, e nas manhãs de sábado. O curso iniciou com 22 alunos, mas as matrículas permanecem abertas até o final desta semana.

“É uma parceria entre a associação dos municípios do Alto Irani, Fecam e a Unoesc, dirigido à área específica das administrações municipais e de áreas afins, um curso voltado às políticas sociais das prefeituras. É uma pós graduação que já foi oferecida em São Miguel do Oeste, e agora aqui nesta parceria. É um dos cursos que estão surgindo agora, com



Romeu Scirea Filho

O curso iniciou com 22 alunos, mas as matrículas permanecem abertas até o final desta semana

propostas novas para a área da assistência social das políticas públicas, uma área em que não se trabalhou tanto no passado”, informa o vice-reitor Genésio Téo. Ele observa que hoje “não tem como fazer gestão pública sem pensar na gestão social, ou seja: As administrações precisam se voltar para as políticas sociais. Todos os municípios têm atividade muito intensa na área social e os profissionais dessa área precisam estar cada vez mais capacitados e preparados”.

Ações sociais melhoram aprovação popular

O prefeito Osmar Tozzo lembra que o curso é a segunda pós-graduação oferecida pela Amai. “A primeira é de Gestão Pública, com mais de 30 participantes, que está em andamento e vai até setembro do próximo ano, provavelmente”. Nesta pós, acrescenta Tozzo participam, além dele próprio, os prefeitos de Xaxim, de Faxinal dos Guedes e de Pinhalzinho, além de secretários e

assessores de prefeituras. Sobre a pós iniciada sexta-feira, Tozzo explica que é um curso mais voltado às políticas sociais, área que atrai especial atenção dos prefeitos em função dos programas implementados e desenvolvidos pelo governo Lula. “No momento (esses programas) são o carro-chefe das administrações municipais; Não existe administração que leve a sério, que capacite e que empregue políticas públicas sociais participativas que não esteja bem nas pesquisas de avaliação junto à opinião pública. O exemplo é o próprio governo federal: A grande aprovação popular do governo federal – com mais de 70% em todas as pesquisas, tem foco exatamente nos programas sociais como o Bolsa Família, CRAS, habitação, pró-jovem e outras ações”, assinala Tozzo. Mais que parabenizar a iniciativa que atende também à necessidade de atualização técnica de procedimentos administrativos, Tozzo cita o bom número de matrículas como confirmação do interesse despertado por cursos nesta área. Outro atrativo para as administrações municipais é o grande volume de recursos disponíveis no governo federal.

CLIPAGEM

AMAI - Associação dos Municípios do Alto Irani

Veículo: Folha do Alto Irani - Xanxerê

9/8/2010

Iniciam aulas de Gestão Social de Políticas Públicas

Em Xanxerê, o curso é uma promoção da Federação Catarinense de Municípios (Fecam) e da Escola de Gestão Pública Municipal (Egem), em parceria com a Associação dos Municípios do Alto Irani (Amai) e Unoesc.

Página 06

Foto Iunes Ferraz



Iniciam aulas de Gestão Social de Políticas Públicas

Iunes Ferraz

Xanxerê - Vinte e cinco gestores da política de assistência social, assistentes sociais, psicólogos, pedagogos, administradores, sociólogos e contadores participaram na última sexta-feira da aula inaugural do curso de Pós-graduação de Gestão Social de Políticas Públicas. Em Xanxerê, o curso é uma promoção da Federação Catarinense de Municípios (Fecam) e da Escola de Gestão Pública Municipal (Egem), em parceria com a Associação dos Municípios do Alto Irani (Amai) e Unoesc.

Para a coordenadora do curso e professora da Unoesc de São Miguel do Oeste, Clarete Trzcinski, a especialização oferece, por

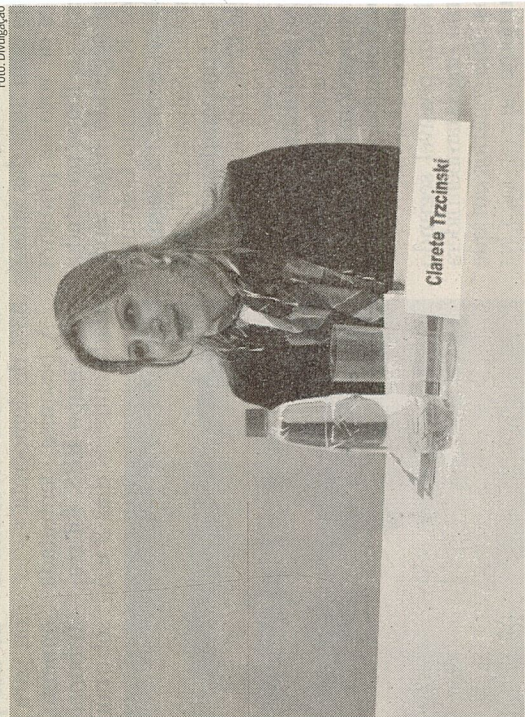
meio do aprofundamento teórico e técnico-operativo, a compreensão das políticas públicas e a gestão delas, com ênfase na política de Assistência Social e seu reordenamento com a Política Nacional de Assistência Social e o Sistema Único de Assistência Social (SUAS). "Há ainda 15 vagas em aberto que podem ser preenchidas por profissionais graduados na área social". O curso tem duração de um ano e meio. "O último semestre é dedicado a elaboração de artigos".

O representante da Fecam e Amai, na oportunidade, prefeito de Passos Maia, Osmar Tozzo, disse que este é o segundo curso que a associação oferece. "Já estamos finalizando o curso de Ges-

tão Pública e agora iniciamos, com satisfação, este curso para técnicos da área social". Para o prefeito, administradores que investem na área social, possuem maior desempenho e aprovação. "Estatísticas mostram que há maior desenvolvimento nos municípios que investem nas políticas sociais, por isso a importância desta especialização".

O vice-reitor da Unoesc Xanxerê, Genesio Teó, deu as boas vindas aos professores e alunos. "Esperamos que todos encontrem as respostas para aquilo que estão buscando durante a realização desta especialização". A aula inaugura "Estado e Sociedade", foi presidida pela professora Silvana Tumeleiro.

Foto Divulgação



Clarete Trzcinski

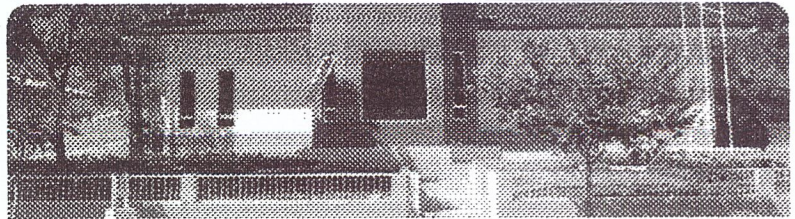
Clarete Trzcinski, coordenadora do curso

CLIPAGEM
AMAI - Associação dos Municípios do Alto Irani
Veículo: Portal Passos Maia **9/8/2010**



Prefeitura Municipal de Passos Maia

Avenida Padre João Botero, 485
 CEP: 89687-000
 CNPJ: 95.993.085/0001-62
 E-mail: imprensa@passosmaia.sc.gov.br
 Telefone: (49) 3437 0010
 Fax: (49) 3437 0010



Município Prefeitura Governo Guia Cidade Turismo Contato

Realização das atividades e prestação de contas no âmbito da AMAI no link do site

[Página Inicial -> Notícias](#)

Links Rápidos

- [Legislação](#)
- [LRF](#)
- [Licitações](#)
- [Concursos Públicos](#)

Data: 09/08/2010

Passos Maia reúne comunidade para elaboração conjunta do Plano Municipal de Habitação

Passos Maia reúne comunidade para elaboração conjunta do Plano Municipal de Habitação

A segunda etapa da criação do Plano Municipal de Habitação de Interesse Social que esta sendo elaborado pela equipe técnica da AMAI e pelos profissionais ligados a Secretaria Municipal de Desenvolvimento Social e pelo Governo Municipal de Passos Maia, foi realizada na ultima sexta-feira (6) com a presença de mais de 60 pessoas que estiveram acompanhando as informações repassadas pelos técnicos em busca da coleta de dados referentes às principais dificuldades encontradas pela população quando o assunto é habitação.

A criação do plano de habitação é uma obrigatoriedade para todos os municípios brasileiros que queiram receber recursos dos programas de habitação do Governo Federal e Estadual a partir de 2011. A data limite para a conclusão do plano é 31 de dezembro deste ano.

Segundo o prefeito Omar Tozzo que declarou aberta a reunião de trabalho, "a presença da comunidade é importante, pois permite que as decisões sobre a organização da cidade sejam tomadas considerando a vontade e a necessidade de todos os moradores", enfatizou.

No final do mês de julho foi realizada a primeira audiência pública para o lançamento da criação do plano, e para o mês de setembro esta prevista a segunda audiência para apresentação oficial dos dados colhidos no município através dos encontros já realizados e pelos Agentes Comunitários de Saúde que estão fazendo uma sondagem das principais precariedades no setor habitacional encontrado no município.

Galeria de Fotos



Avsos e Comunicados



Casa do Bolsa Família



CLIPAGEM

AMAI - Associação dos Municípios do Alto Irani

Veículo: Folha Regional - Xanxerê

10/8/2010

Entre Rios busca análise do setor habitacional

Entre Rios – O governo municipal, em parceria com a Associação dos Municípios do Alto Irani (Amai), realizou, nas duas últimas semanas, audiências públicas para discutir a elaboração do Plano Local de Habitação de Interesse Social (Plhis). O lançamento oficial contou com a presença de autoridades municipais e membros da comunidade.

O Plhis é um instrumento que vai nortear a política habitacional do município de Entre Rios e será integrado ao Plano Nacional de Habitação, cujo objetivo é reduzir os

problemas habitacionais em todos os municípios brasileiros. Sua elaboração será feita em três etapas: a etapa metodológica, o diagnóstico e as estratégias de ação.

Nestas duas semanas, além do lançamento oficial, duas etapas foram concluídas, sendo que as reuniões para diagnosticar as principais necessidades da população entrerriense aconteceram no centro e na Comunidade Paiol de Barro.

“A elaboração desse plano é de suma importância, pois é uma das premissas para que possamos ir em busca de recursos para a construção de novas moradias, o que reflete na qualidade de vida da população. Nós já temos o fundo de habitação e o Conselho, agora falta apen- nas a elaboração do plano que estamos iniciando nesta quinta-feira”, relatou Admir Hammerich, responsável pelo setor de projetos da prefeitura de Entre Rios.

vamos fazer levantamento de dados em todas as comunidades”, explica o prefeito Narcizo Biasi.

Ainda de acordo com o prefeito Biasi, com o Plano será possível identificar os problemas habitacionais do município e viabilizar projetos para atender a demanda local. “Nesse plano, vamos definir as metas da habitação para os próximos anos e ajudar a pensar um futuro melhor para o povo de Entre Rios”, destacou.



Metas para a habitação estão sendo traçadas

CLIPAGEM

AMAI - Associação dos Municípios do Alto Irani

Veículo: Folha do Alto Irani - Xanxerê

10/8/2010

Foto Roselito Miglioranza



Amai oferece curso para fiscais de tributos

O curso contou com participação de servidores públicos dos setores de tributação e administração dos municípios

Página 05

CLIPAGEM**AMAI - Associação dos Municípios do Alto Irani**

Veículo: Folha do Alto Irani - Xanxerê

10/8/2010

Passos Maia reúne comunidade para elaboração do PMH

Foto: UNINAVEGA

Comunidade discutiu PMH

Passos Maia - A segunda etapa da criação do Plano Municipal de Habitação de Interesse Social, que está sendo elaborado pela equipe técnica da Amai e pelos profissionais ligados à Secretaria Municipal de Desenvolvimento Social e pelo governo Municipal de Passos Maia, foi realizada na última sexta-feira (6) com a presença de mais de 60 pessoas que estiveram acompanhando as informações repassadas pelos técnicos em busca da coleta de dados referentes às principais dificuldades encontradas pela população, quando o assunto é habitação.

A criação do Plano de Habitação é uma obrigatoriedade para todos os municípios brasileiros que queiram receber recursos dos programas de habitação do governo Federal e Estadual, a partir de 2011. A data limite para a conclu-

são do plano é 31 de dezembro deste ano.

Segundo o prefeito Omar Tozzo, que declarou aberta a reunião de trabalho: “a presença da comunidade é importante, pois permite que as decisões sobre a organização da cidade sejam tomadas considerando a vontade e a necessidade de todos os moradores”, enfatizou.

No final do mês de julho foi realizada a primeira audiência pública para o lançamento da criação do plano, e para o mês de setembro está prevista a segunda audiência, para apresentação oficial dos dados colhidos no município, através dos encontros já realizados e pelos agentes comunitários de Saúde, que estão fazendo uma sondagem das principais precariedades no setor habitacional encontrados no município.

CLIPAGEM

AMAI - Associação dos Municípios do Alto Irani

Veículo: Folha do Alto Irani - Xanxerê

10/8/2010

Amai oferece curso para fiscais de tributos

Roselito Miglioranza Xanxerê - A Associação dos Municípios do Alto Irani abrigou um curso sobre Fiscalização de ISSQN, incidente sobre operações de leasing e em instituições financeiras do SFN, no dia de ontem, 09/08, no auditório da Sede da entidade, em Xanxerê. A capacitação é oferecida pela Fecam através da Escola de Gestão Pública Municipal (Egem), participaram deste treinamento representantes da Amai, Amosc, AMMOC, AMPLASC e Amerios.

O curso contou com participação de servidores públicos dos setores de tributação e administração dos municípios, dentre estes, além dos fiscais de tributos, assessores jurídicos, contadores e secretários de administração. A capacitação faz parte de uma série de treinamentos destinados a gestores públicos promovidos pela Amai ao Egem. Em abril deste ano foi realizada uma orientação sobre o Sistema Remuneratório do Serviço Público, estão em andamento duas pós-graduações; uma em gestão pública e outra em gestão de políticas públicas no setor

social, além de um curso de 85 horas sobre método de acompanhamento a famílias (Assistência Social), Capacitação do Siconve, capacitação sobre empreendedor individual e duas capacitações da rede CIM, sobre portais da internet dos municípios e de turismo. Todo este trabalho visa melhoria da gestão pública municipal, bem como, atualizar gestores quanto às mudanças na legislação.

Para o curso de fiscalização, a explanação ficou a cargo do Agente Fiscal de Porto Alegre/RS, Sr. Johnny Bertoletti Racic. Autor da publicação a respeito, Racic, explica que em muitas operações de leasing o imposto municipal devido não é declarado pelas instituições financeiras, que podem possuir escritório ou agência no município ou não. "A orientação que vamos passar aos colegas é como isto funciona na prática, mediante experiências que tivemos em Porto Alegre, exatamente sobre como se faz uma auditoria nestas empresas, como se pede estes valores a empresas, que muitas vezes nem estão fisicamente sediadas



Orientação visa preparar agentes tributários para evitar evasão fiscal nos municípios

no município", explica.

A falta de estrutura nas administrações públicas municipais que garantiriam condições ideais para os agentes tributários atuarem na auditoria destas instituições, é apontada por Johnny como principal empecilho para a fiscalização destas empresas. "Vamos interagir neste treinamento com estes servidores e capacitá-los neste sentido, porém ao voltar para sua cidade precisam ter as condições para poderem atuar e ir à busca deste tributo que é gerado no município e um direito do cidadão local e trata-se do dinheiro de empresa muito importantes e lucra-

tivas", cita.

Quanto à atuação do fiscal nestas empresas, segundo Johnny, é muito simples de ser realizada se valendo dos demonstrativos contábeis das mesmas, com intuito de se levantar as transações passíveis de tributação municipal e cobrar que sejam recolhidos em favor da municipalidade. "A maior parte destas empresas não pagam o que deveriam ao município, então o fiscal, através de autoação, poderá constituir o crédito tributário e fazer com que este imposto permaneça no município de origem", completou Johnny Bertoletti Racic.

CLIPAGEM

AMAI - Associação dos Municípios do Alto Irani

Veículo: Folha do Alto Irani - Xanxerê

10/8/2010

Entre Rios elabora Plano Local de Habitação



Foto: Divulgação

responsável pelo setor de projetos da Prefeitura de Entre Rios.

O Plano Municipal de Habitação será construído com a participação popular, devendo ser concluído e entregue ao Ministério das Cidades até o fim do ano. "Temos muito trabalho pela frente, pois vamos fazer levantamento de dados em todas as comunidades",

explica o prefeito Narcizo Biasi.

Conforme Biasi, com o Plano será possível identificar os problemas habitacionais do município e viabilizar projetos para atender a demanda local. "Nesse plano vamos definir as metas da habitação para os próximos anos e ajudar a pensar um futuro melhor para o povo de Entre Rios", destacou.

Audiências para discutir plano de habitação

Entre Rios - A Prefeitura de Entre Rios, em parceria com Amái - Associação dos Municípios do Alto Irani, realizou nas duas últimas semanas, audiências públicas para discutir a elaboração do Plano Local de Habitação de Interesse Social (PLHIS). O PLHIS é um instrumento que vai nortear a política habitacional do município de Entre Rios e será integrado ao Plano Nacional de Habitação, cujo objetivo é reduzir os problemas habitacionais em todos os municípios brasileiros. Sua elaboração será feita em três etapas: a etapa metodológica, o diagnóstico e as estratégias de ação.

Nestas duas semanas, além do lançamento oficial, duas etapas foram concluídas. As reuniões para diagnosticar as principais necessidades da população entre-riense aconteceram no centro e na comunidade Paiol de Barro.

"A elaboração desse plano é de suma importância, pois é uma das premissas para que possamos ir à busca de recursos para a construção de novas moradias, o que reflete na qualidade de vida da população. Nos já temos o Fundo de Habitação e o Conselho, agora falta apenas a elaboração do plano que estamos iniciando nesta quinta-feira", relatou Admir Hammerich,

CLIPAGEM**AMAI - Associação dos Municípios do Alto Irani**

Veículo: Folha Regional - Xanxerê

10/8/2010

Passos Maia segue etapa do Plano Municipal de Habitação

**Mais de 60 pessoas participaram do encontro**

Passos Maia – A segunda etapa da criação do Plano Municipal de Habitação de Interesse Social, que está sendo elaborado pela equipe técnica da Amai (Associação dos Municípios do Alto Irani) e pelos profissionais ligados à Secretaria Municipal de Desenvolvimento Social e pelo governo municipal, foi realizada na última sexta-feira, dia 06, com a presença de mais de 60 pessoas que estiveram acompanhando as informações repassadas pelos técnicos em busca da coleta de dados referentes às principais dificuldades encontradas pela população quando o assunto é habitação.

A criação do plano de habitação é uma obrigatoriedade para todos os municípios brasileiros que queiram receber recursos dos programas de habitação do governo Federal

e Estadual, a partir de 2011. A data limite para a conclusão do plano é 31 de dezembro deste ano.

Segundo o prefeito Osmar Tozzo, que declarou aberta a reunião de trabalho, “a presença da comunidade é importante, pois permite que as decisões sobre a organização da cidade sejam tomadas, considerando a vontade e a necessidade de todos os moradores”, enfatizou.

No final do mês de julho, foi realizada a primeira audiência pública para o lançamento da criação do plano, e para o mês de setembro, está prevista a segunda audiência para apresentação oficial dos dados colhidos no município através dos encontros já realizados e pelos Agentes Comunitários de Saúde que estão fazendo uma sondagem das principais precariedades no setor habitacional encontrado no município.

CLIPAGEM**AMAI - Associação dos Municípios do Alto Irani**

Veículo: O Diário - Xanxerê

10/8/2010

Passos Maia reúne comunidade para elaborar Plano Municipal de Habitação

A segunda etapa da criação do Plano Municipal de Habitação de Interesse Social que está sendo elaborado pela equipe técnica da Associação dos Municípios do Alto Irani (Amai) e pelos profissionais ligados à secretaria de Desenvolvimento Social e pelo governo Municipal de Passos Maia, foi realizada com a presença de cerca de 60 pessoas que acompanharam as informações repassadas pelos técnicos em busca da coleta de dados referentes às principais dificuldades encontradas pela população quando o assunto é habitação.

A criação do plano de habitação é uma obrigatoriedade para todos os municípios brasileiros que queiram receber recursos dos programas de habitação do Governo Federal e Estadual a partir de 2011. A data limite para a conclusão do plano é 31 de dezembro deste ano.

Segundo o prefeito Omar Tizzo que declarou aberta a reunião de trabalho, "a presença da comunidade é importante, pois permite que as decisões sobre a organização da cidade sejam tomadas considerando a vontade e a necessidade de todos os moradores", enfatizou.

Amai realiza curso de ISS

A Associação dos Municípios do Alto Irani (Amai) realiza nesta segunda e terça-feira o curso sobre Fiscalização do ISS incidente sobre operações de leasing e em instituições financeiras do Sistema Financeiro Nacional. O objetivo do curso é reunir estudos, jurisprudências, doutrinas e informações sobre a tributação do Sistema Financeiro Nacional pelos municípios, ca-

racterizando as operações, estrutura e tipos de instituições financeiras atuantes no país: públicas, privadas, estaduais, federais, nacionais e estrangeiras. Ainda apresentar os procedimentos a serem realizados quando da auditoria fiscal das instituições financeiras, com vistas à tributação do imposto sobre serviços de qualquer natureza.

CLIPAGEM

AMAI - Associação dos Municípios do Alto Irani

Veículo: Portal Princesa/101FM

10/8/2010

BOM DIA SANTA CATARINA*Oeste ao Litoral em Um Click* www.bomdiasantacatarina.com.br

Santa Catarina, 10 de agosto de 2010

HOME PAGE

Carnaval de Joaçaba

NOTÍCIAS

Agricultura/Pecuária

Bom Dia Rural

Economia

Educação

Esporte

Estado

Geral

Local

Política

Região

Turismo

MUNICÍPIOS

Água Doce

Balneário Camboriú

Caçador

Campos Novos

Capinzal

Catanduvas

Chapecó

Curitibanos

Frei Rogério

Gaspar

Herval d' Oeste

Iomerê

Curso de ISS na AMAI: mais um instrumento de fortalecimento para a gestão pública

10/09 - Xanxerê - A

Associação dos Municípios do Alto Irani (AMAI) realiza nesta segunda e terça-feira o curso sobre Fiscalização do ISS incidente sobre operações de leasing e em instituições financeiras do Sistema Financeiro Nacional.

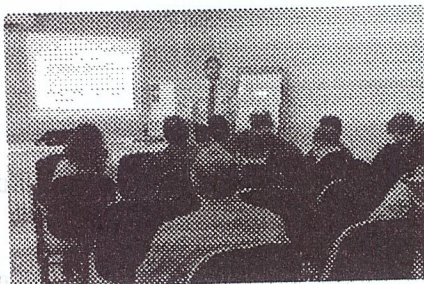
O objetivo do curso é reunir estudos, jurisprudências, doutrinas e informações sobre a tributação do Sistema Financeiro Nacional pelos municípios,

caracterizando as operações, estrutura e tipos de instituições financeiras atuantes no país: públicas, privadas, estaduais, federais, nacionais e estrangeiras. Ainda apresentar os procedimentos a serem realizados quando da auditoria fiscal das instituições financeiras, com vistas à tributação do imposto sobre serviços de qualquer natureza.

Participam do evento Procuradores Municipais, Fiscais de Tributos, Assessores Jurídicos, Contadores e Secretários de Administração de Municípios das regiões da AMAI, Ammoc, Amosc, Amplasc e Amerios.

O palestrante do curso é o Agente Fiscal da Receita Municipal de Porto Alegre Johnny Bertoletti Racic. Ele diz que o curso tende a passar confiança para os agentes tributários, pois, cada ação que deve ser desenvolvida está sendo explicada passo a passo.

Johnny salienta ainda que uma das grandes dificuldades na atualidade é recolher os impostos das empresas que vem dos grandes centros e se instalam nos pequenos municípios. "As grandes empresas geralmente direcionam o pagamento de impostos para onde está a matriz, mas o ideal é que esse imposto fique no município, afinal ela utiliza toda a infra-estrutura que o município oferece para desenvolver o seu trabalho", finaliza ele.

CLIPAGEM**AMAI - Associação dos Municípios do Alto Irani****Veículo: Portal Bom Dia Santa Catarina****10/8/2010****NOTÍCIAS****Curso de ISS na AMAI****Fernanda Bertotto**

A Associação dos Municípios do Alto Irani (AMAI) realiza nesta segunda e terça-feira o curso sobre Fiscalização do ISS incidente sobre operações de leasing e em instituições financeiras do Sistema Financeiro Nacional.

O objetivo do curso é reunir estudos, jurisprudências, doutrinas e informações sobre a tributação do Sistema Financeiro Nacional pelos municípios, caracterizando as operações, estrutura e tipos de instituições financeiras atuantes no país: públicas, privadas, estaduais, federais, nacionais e

estrangeiras.

Ainda apresentar os procedimentos a serem realizados quando da auditoria fiscal das instituições financeiras, com vistas à tributação do imposto sobre serviços de qualquer natureza.

Participam do evento Procuradores Municipais, Fiscais de Tributos, Assessores Jurídicos, Contadores e Secretários de Administração de Municípios das regiões da AMAI, Ammoc, Amosc, Amplasc e Amerios.

O palestrante do curso é o Agente Fiscal da Receita Municipal de Porto Alegre Johnny Bertoletti Racio. Ele diz que o curso tende a passar confiança para os agentes tributários, pois, cada ação que deve ser desenvolvida está sendo explicada passo a passo.

Johnny salienta ainda que uma das grandes dificuldades na atualidade é recolher os impostos das empresas que vem dos grandes centros e se instalam nos pequenos municípios.

"As grandes empresas geralmente direcionam o pagamento de impostos para onde está a matriz, mas o ideal é que esse imposto fique no município, afinal ela utiliza toda a infra-estrutura que o município oferece para desenvolver o seu trabalho", finaliza ele.

Fernanda Bertotto

Assessora de Imprensa

Associação dos Municípios do Alto Irani-AMAI

CLIPAGEM**AMAI - Associação dos Municípios do Alto Irani****Veículo: O Falcão - Abelardo Luz****13/8/2010**

Colegiados de Cultura e Turismo na AMAI

A Associação dos Municípios do Alto Irani (AMAI) e a Federação Catarinense de Municípios (Fecam) promoveram duas reuniões no último dia 05 de agosto. Os eventos conta-



ram com a participação da Coordenadora de Turismo e Cultura da Fecam, Raquel Rodrigues.

Na parte da manhã o Colegiado de Cultura debateu sobre o Sistema Nacional de Cultura (SNC) e todas as etapas que os municípios vão precisar realizar para poder aderir ao SNC. Ainda foram discutidas necessidades culturais da região da AMAI. Para o próximo encontro serão levantadas propostas de capacitação para o setor da cultura.

Durante a tarde aconteceu uma capacitação para gestores de turismo, assessores de imprensa e responsáveis pelos portais de turismo nos municípios, que estão sendo implantados em todo o Esta-

do. De acordo com Coordenadora de Turismo da Fecam, Raquel Rodrigues, o objetivo do Portal do Turismo é disponibilizar informações turísticas sistematizadas, visando o desenvolvimento econômico dos municípios.

Raquel apresenta ainda os principais benefícios do portal são: o portal como ferramenta de auxílio para o planejamento e a gestão da atividade turística; o estímulo à qualificação do *setor* turístico, a promoção e enriquecimento cultural; a facilitação para gestão da informação e inclusão digital e o fomento da rede de atores envolvidos com a atividade turística.

CLIPAGEM**AMAI - Associação dos Municípios do Alto Irani****Veículo: O Falcão - Abelardo Luz****13/8/2010****Copa AMAI 2010**

Oito equipes irão disputar a Copa AMAI 2010. Elas confirmaram presença no torneio durante reunião realizada no último dia 30 de julho, na sede da Associação dos Municípios do Alto Irani. A novidade deste ano será a inclusão da categoria sub-15, que também estará em disputa.

De Xanxerê (sede da Amai), serão quatro equipes: Olaria, Tabajara/Olímpicos, Águia Azul e Bavial que formarão juntos a chave A. Já na chave B, participam as equipes do União e Independente de São Domingos, Xaxim e a Associação Abelardense/Três Quedas de Abelardo Luz. Na primeira fase, classificam-se os três primeiros colocados de cada grupo, sendo que a primeira colocada já estará classificada para a semifinal.

Os 2º e 3º colocados fazem o cruzamento na segunda fase, com os vencedores, classificando-se para as semifinais. Dos 14 municípios que compõem a região da Amai, apenas quatro terão representantes, o que significa um retrocesso

em relação às edições anteriores. A competição inicia no dia 29 de agosto, com os jogos da categoria sub-15, às 14 horas, e adulto-livre, às 15h30min.

Dia 29 de agosto – 1ª rodada

Olaria x Bavial

Tabajara/Olímpicos x Águia
Azul

Xaxim x Independente

União x Abelardense/Três
Quedas

A Copa Amai 2010, denominada troféu prefeito Bruno Bortoluzzi, é uma promoção da Liga Esportiva Xanxerense e Liga Desportiva Xaxiense.

CLIPAGEM

AMAI - Associação dos Municípios do Alto Irani

Veículo: O Falcão - Abelardo Luz

13/8/2010

Abelardo Luz inicia elaboração do Plano Municipal de Habitação

O Governo Municipal de Abelardo Luz, em parceria com a Associação dos Municípios do Alto Irani (AMAI), realizou no último dia 05 de agosto, a 1ª Audiência Pública para discutir a elaboração do Plano Local de Habitação de Interesse Social (PLHIS). O lançamento oficial contou com a presença de autoridades municipais e membros da comunidade.

O PLHIS é um instrumento que vai nortear a política habitacional do município de Abelardo Luz e será integrado ao Plano Nacional de Habitação, cujo objetivo é reduzir os problemas habitacionais em todos os municípios brasileiros. Sua elaboração será feita em três etapas: a etapa metodológica, o diagnóstico e as estratégias de ação.

O plano municipal de Habitação será construído com a participação popular, devendo ser concluído e entregue ao Ministério das Cidades até o fim do ano. "Temos muito trabalho pela frente, pois vamos fazer levantamento de dados em todas as comunidades", explica a diretora municipal de Habitação, Luciana Girardi.

De acordo com o prefeito Dilmar Fantinelli, com o Plano será possível identificar os problemas habitacionais do município e viabilizar projetos para atender a demanda local. "Nesse plano vamos definir as metas da habitação para os próximos anos e ajudar a pensar um futuro melhor para os abelardenses", destaca.



CLIPAGEM

AMAI - Associação dos Municípios do Alto Irani

Veículo: O Falcão - Abelardo Luz

13/8/2010

Curso de ISS na AMAI: mais um instrumento de fortalecimento para a gestão pública



A Associação dos Municípios do Alto Irani (AMAI) realizou nos dias 09 e 10 de agosto o curso sobre Fiscalização do ISS incidente sobre operações

de leasing e em instituições financeiras do Sistema Financeiro Nacional. O objetivo do curso foi reunir estudos, jurisprudências, doutrinas e infor-

mações sobre a tributação do Sistema Financeiro Nacional pelos municípios, caracterizando as operações, estrutura e tipos de instituições financeiras atuantes no país: públicas, privadas, estaduais, federais, nacionais e estrangeiras. Ainda apresentou os procedimentos a serem realizados quando da auditoria fiscal das instituições financeiras, com vistas à tributação do imposto sobre serviços de qualquer natureza.

Participaram do evento Procuradores Municipais, Fiscais de Tributos, Assessores Jurídicos, Contadores e Secretários de Administração de Municípios das regiões da AMAI, Ammoc, Amosc, Amplasc e Amerios.

O palestrante do curso foi o Agente

Fiscal da Receita Municipal de Porto Alegre Johnny Bertolotti Racic. Ele disse que o curso tende a passar confiança para os agentes tributários, pois, cada ação que deve ser desenvolvida está sendo explicada passo a passo.

Johnny salienta ainda que uma das grandes dificuldades na atualidade é recolher os impostos das empresas que vem dos grandes centros e se instalam nos pequenos municípios. "As grandes empresas geralmente direcionam o pagamento de impostos para onde está a matriz, mas o ideal é que esse imposto fique no município, afinal ela utiliza toda a infra-estrutura que o município oferece para desenvolver o seu trabalho", finaliza ele.

CLIPAGEM**AMAI - Associação dos Municípios do Alto Irani****Veículo: Jornal do Povo - São Domingos****14/8/2010**

Curso de ISS na AMAI: mais um instrumento de fortalecimento para a gestão pública

A Associação dos Municípios do Alto Irani (AMAI) realizou na segunda e terça-feira o curso sobre Fiscalização do ISS incidente sobre operações de leasing e em instituições financeiras do Sistema Financeiro Nacional.

O objetivo do curso é reunir estudos, jurisprudências, doutrinas e informações sobre a tributação do Sistema Financeiro Nacional pelos municípios, caracterizando as operações, estrutura e tipos de instituições financeiras atuantes no país: públicas, privadas, estaduais, federais, nacionais e estrangeiras. Ainda apresentar os procedimentos a serem realizados quando da auditoria fiscal das instituições financeiras, com vistas à tributação do imposto sobre serviços de qualquer natureza.

Participam do evento Procuradores Municipais, Fiscais de Tributos, Assessores Jurídicos, Contadores e Secretários de Administração de Municípios das regiões da AMAI, Ammoc, Amosc, Amplasc e Amerios.

O palestrante do curso é o Agente Fiscal da Receita Municipal de Porto Alegre Johnny Bertolotti Racic. Ele diz que o curso tende a passar confiança para os agentes tributários, pois, cada ação que deve ser desenvolvida está sendo explicada passo a passo.

Johnny salienta ainda que uma das grandes dificuldades na atualidade é recolher os impostos das empresas que vem dos grandes centros e se instalam nos pequenos municípios.

“As grandes empresas geralmente direcionam o pagamento de impostos para onde está a matriz, mas o ideal é que esse imposto fique no município, afinal ela utiliza toda a infra-estrutura que o município oferece para desenvolver o seu trabalho”, finaliza ele.



CLIPAGEM**AMAI - Associação dos Municípios do Alto Irani****Veículo: Folha do Alto Irani - Xanxerê****18/8/2010**

Participantes estão na expectativa da Copa Amai

Faltando 11 dias para o início da Copa Amai, as equipes inscritas buscam se aprimorar e deixar seus times prontos para o início da competição, que será dia 29 de agosto, com os jogos iniciando às 15 horas e 30 minutos. O Olaria/Carrocerias Oeste enfrentará, em seu estádio, o Bavial do Bairro Vista Alegre e o Tabajara/Olímpicos Agriter receberá ao Águia Azul do Bairro João Winckler. As equipes dos outros municípios jogam entre si, no grupo B, Xaxim x Independente e União x Abelardense/Três Quedas. As equipes de Xanxerê estão no grupo A da Copa Amai, que este ano seu troféu leva o nome do presidente da Associação dos Municípios do Alto Irani, prefeito de Xanxerê, Bruno Linhares Bortoluzzi.

CLIPAGEM

AMAI - Associação dos Municípios do Alto Irani

Veículo: Portal Bom Dia Santa Catarina

19/8/2010

BOM DIA SANTA CATARINA*Oeste ao Litoral em Um Clique*

www.bomdiasantacatarina.com.br

HOME PAGE

Carnaval de Joaçaba

NOTÍCIAS

Agricultura/Pecuária

Bom Dia Rural

Economia

Educação

Esporte

Estado

Geral

Local

Política

Região

Turismo

MUNICÍPIOS

Água Doce

Balneário Camború

Caçador

Campos Novos

Capinzal

Catanduvas

Chapecó

Curitibanos

Frei Rogério

Gaspar

Herval d' Oeste

Iomerê

Ipira

Santa Catarina, 20 de agosto de 2010

**Plano Regional de Habitação da AMAI:
segunda etapa já está em andamento**

PLANO MUNICIPAL DE

HABITAÇÃO

DE INTERESSE SOCIAL

19/08 - Xanxerê - Desde o mês de junho a equipe contratada para realizar os Planos Locais de Habitação de Interesse Social (PLHIS) da região da AMAI está trabalhando a todo o vapor. O

desenvolvimento do Plano é longo, pois, são necessárias muitas visitas e reuniões nos municípios, e após cada uma delas é preciso fazer relatório.

O processo para elaboração do Plano foi dividido em três etapas: 1ª Apresentação da proposta metodológica; 2ª Diagnóstico do setor habitacional dos municípios e a 3ª Estratégias de Ação para os problemas encontrados pelo diagnóstico.

A primeira etapa foi concluída no final do mês de julho. Nesta primeira fase foi apresentada a programação do desenvolvimento do Plano, realizadas audiências públicas, reuniões com a equipe técnica dos municípios e capacitações para as pessoas que serão colaboradoras na aplicação do diagnóstico da segunda etapa.

Esta segunda etapa entrou em ação no mês de agosto e agrega a aplicação de um questionário nas áreas com problemas habitacionais dos municípios, também estão sendo realizadas reuniões com a comunidade para verificar a opinião da população quanto à situação habitacional dos municípios.

De acordo com a Coordenadora da Equipe, Clarete Trzcinski, estão sendo aplicados em torno de 8000 questionários com 50 perguntas cada, os dados coletados serão contabilizados e agregados aos relatórios das reuniões com a comunidade para posterior análise. "A análise desses dados vai dar o embasamento para a elaboração das ações que as prefeituras poderão desenvolver a partir de 2011 quando o Plano estiver concluído", comenta Clarete.

Ela ressalta ainda a importância da segunda etapa, e como é essencial que as pessoas respondam corretamente o questionário para que desta forma os dados sejam os mais reais possíveis. Outro fator que Clarete destaca é a relevância da participação da comunidade nas reuniões e audiências, pois, são eles que ao término do trabalho terão o dever de cobrar do governo a realização das ações propostas.

Os PLHIS são uma exigência do Ministério das Cidades para que os municípios continuem recebendo recursos para o setor habitacional, o prazo de entrega do Planos é dezembro deste ano.

CLIPAGEM

AMAI - Associação dos Municípios do Alto Irani

Veículo: Portal Princesa/101FM

19/8/2010

NOTÍCIAS

Segunda etapa do plano Regional de Habitação da AMAI

Fernanda Bertotto



Xanxerê - Desde o mês de junho a equipe contratada para realizar os Planos Locais de Habitação de Interesse Social (PLHIS) da região da AMAI está trabalhando a todo o vapor. O desenvolvimento do Plano é longo, pois, são necessárias muitas visitas e reuniões nos municípios, e após cada uma delas é preciso fazer relatório.

O processo para elaboração do Plano foi dividido em três etapas: 1ª Apresentação da proposta metodológica; 2ª Diagnóstico do setor habitacional dos municípios e a 3ª Estratégias de Ação para os problemas encontrados pelo diagnóstico.

A primeira etapa foi concluída no final do mês de julho. Nesta primeira fase foi apresentada a programação do desenvolvimento do Plano, realizadas audiências públicas, reuniões com a equipe técnica dos municípios e capacitações para as pessoas que serão colaboradoras na aplicação do diagnóstico da segunda etapa.

Esta segunda etapa entrou em ação no mês de agosto e agrega a aplicação de um questionário nas áreas com problemas habitacionais dos municípios, também estão sendo realizadas reuniões com a comunidade para verificar a opinião da população quanto à situação habitacional dos municípios.

De acordo com a Coordenadora da Equipe, Clarete Trzcinski, estão sendo aplicados em torno de 8000 questionários com 50 perguntas cada, os dados coletados serão contabilizados e agregados aos relatórios das reuniões com a comunidade para posterior análise. "A análise desses dados vai dar o embasamento para a elaboração das ações que as prefeituras poderão desenvolver a partir de 2011 quando o Plano estiver concluído", comenta Clarete.

Ela ressalta ainda a importância da segunda etapa, e como é essencial que as pessoas respondam corretamente o questionário para que desta forma os dados sejam os mais reais possíveis. Outro fator que Clarete destaca é a relevância da participação da comunidade nas reuniões e audiências, pois, são eles que ao término do trabalho terão o dever de cobrar do governo a realização das ações propostas.

Os PLHIS são uma exigência do Ministério das Cidades para que os municípios continuem recebendo recursos para o setor habitacional, o prazo de entrega do Planos é dezembro deste ano.

Fernanda Bertotto

Assessora de Imprensa AMAI

CLIPAGEM

AMAI - Associação dos Municípios do Alto Irani

Veículo: Portal Fecam

19/8/2010

**Municípios**

Associações

FECAM

Santa Catarina

Conselhos/Colegiados

RedeCIM

Serviços

Orientações Técnicas

Programas Federais

Contato

Homepage Contas Públicas

O Português
e o Mercado de
Trabalho
Região Citat
e Novo Acordo
Oportúnico
da Língua Portuguesa
Chapeiro
26 e 27 de agosto

Notícias**Plano Regional de Habitação da AMAI: segunda etapa já está em andamento**

19/08/2010 - 16:15:00

Desde o mês de junho a equipe contratada para realizar os Planos Locais de Habitação de Interesse Social (PLHIS) da região da AMAI está trabalhando a todo o vapor. O desenvolvimento do Plano é longo, pois, são necessárias muitas visitas e reuniões nos municípios, e após cada uma delas é preciso fazer relatório.



O processo para elaboração do Plano foi dividido em três etapas: 1ª Apresentação da proposta metodológica; 2ª Diagnóstico do setor habitacional dos municípios e a 3ª Estratégias de Ação para os problemas encontrados pelo diagnóstico.

A primeira etapa foi concluída no final do mês de julho. Nesta primeira fase foi apresentada a programação do desenvolvimento do Plano, realizadas audiências públicas, reuniões com a equipe técnica dos municípios e capacitações para as pessoas que serão colaboradoras na aplicação do diagnóstico da segunda etapa.

A segunda etapa entrou em ação no mês de agosto e agrega a aplicação de um questionário nas áreas com problemas habitacionais dos municípios, também estão sendo realizadas reuniões com a comunidade para verificar a opinião da população quanto à situação habitacional dos municípios.

De acordo com a coordenadora da Equipe, Clarete Trzcinski, são aplicados em torno de oito mil questionários com 50 perguntas cada, os dados coletados serão contabilizados e agregados aos relatórios das reuniões com a comunidade para posterior análise. "A análise desses dados vai dar o embasamento para a elaboração das ações que as prefeituras poderão desenvolver a partir de 2011 quando o Plano estiver concluído", comenta Clarete.

Ela ressalta ainda a importância da segunda etapa, e como é essencial que as pessoas respondam corretamente o questionário para que desta forma os dados sejam os mais reais possíveis. Outro fator importante para Clarete é a relevância da participação da comunidade nas reuniões e audiências, pois, são eles que ao término do trabalho terão o dever de cobrar do governo a realização das ações propostas.

Os PLHIS são uma exigência do Ministério das Cidades para que os municípios continuem recebendo recursos para o setor habitacional, o prazo de entrega do Planos é dezembro deste ano.

ASCOM/AMAI (Fernanda Bertotto)

CLIPAGEM

AMAI - Associação dos Municípios do Alto Irani
Veículo: Portal Tudo Sobre Xanxerê 19/8/2010

HOME » NOTÍCIAS » HABITAÇÃO

+A -A

Qui, 19/08/10 às 16:53

Plano Regional de Habitação da AMAI: Segunda etapa



A segunda etapa da realização dos Planos Locais de Habitação de Interesse Social (PLHIS), da região da AMAI, entrou em ação no mês de agosto e agrega a aplicação de um

questionário nas áreas com problemas habitacionais dos municípios. Além disso, também estão sendo realizadas reuniões com a comunidade para verificar a opinião da população quanto à situação habitacional dos municípios.

O processo para elaboração do Plano foi dividido em três etapas: 1ª Apresentação da proposta metodológica, concluída em julho; 2ª Diagnóstico do setor habitacional dos municípios e a 3ª Estratégias de Ação para os problemas encontrados pelo diagnóstico.

De acordo com a Coordenadora da Equipe, Clarete Trzcinski, estão sendo aplicados em torno de 8000 questionários com 50 perguntas cada, os dados coletados serão contabilizados e agregados aos relatórios das reuniões com a comunidade para posterior análise.

- A análise desses dados vai dar o embasamento para a elaboração das ações que as prefeituras poderão desenvolver a partir de 2011 quando o Plano estiver concluído -comenta Clarete.

Ela ressalta ainda a importância da segunda etapa, e como é essencial que as pessoas respondam corretamente o questionário para que desta forma os dados sejam os mais reais possíveis. Outro fator que Clarete destaca é a relevância da participação da comunidade nas reuniões e audiências, pois, são eles que ao término do trabalho terão o dever de cobrar do governo a realização das ações propostas.

Os PLHIS são uma exigência do Ministério das Cidades para que os municípios continuem recebendo recursos para o setor habitacional, o prazo de entrega do Planos é dezembro deste ano.

CLIPAGEM

AMAI - Associação dos Municípios do Alto Irani

Veículo: Folha Regional - Xanxerê

20/8/2010

Plano Regional de Habitação da Amai: segunda etapa já está em andamento

Xanxerê – Desde o mês de junho, a equipe contratada para realizar os Planos Locais de Habitação de Interesse Social (Plhis) da região da Amai está trabalhando a todo o vapor. O desenvolvimento do Plano é longo, pois são necessárias muitas visitas e reuniões nos municípios, e após cada uma delas é preciso fazer relatório.

O processo para elaboração do Plano foi dividido em três etapas: 1ª Apresentação da proposta metodológica; 2ª Diagnóstico do setor habitacional dos municípios; e a 3ª Estratégias de Ação para os problemas encontrados pelo diagnóstico.

A primeira etapa foi concluída no final do mês de julho. Nesta primeira fase, foi apresentada a programação do desenvolvimento do Plano, realizadas audiências públicas, reuniões

com a equipe técnica dos municípios e capacitações para as pessoas que serão colaboradoras na aplicação do diagnóstico da segunda etapa.

Esta segunda etapa entrou em ação no mês de agosto e agrega a aplicação de um questionário nas áreas com problemas habitacionais dos municípios, também estão sendo realizadas reuniões com a comunidade para verificar a opinião da população quanto à situação habitacional dos municípios.

De acordo com a coordenadora da Equipe, Clarete Trzcinski, estão sendo aplicados em torno de 8000 questionários com 50 perguntas cada, os dados coletados serão contabilizados e agregados aos relatórios das reuniões com a comunidade para posterior análise. “A análise desses dados vai dar

o embasamento para a elaboração das ações que as prefeituras poderão desenvolver a partir de 2011 quando o Plano estiver concluído”, comenta Clarete.

Ela ressalta ainda a importância da segunda etapa, e como é essencial que as pessoas respondam corretamente o questionário para que, desta forma, os dados sejam os mais reais possíveis. Outro fator que Clarete destaca é a relevância da participação da comunidade nas reuniões e audiências, pois são eles que, ao término do trabalho, terão o dever de cobrar do governo a realização das ações propostas.

Os Plhis são uma exigência do Ministério das Cidades para que os municípios continuem recebendo recursos para o setor habitacional, o prazo de entrega do Plano é dezembro deste ano.

CLIPAGEM

AMAI - Associação dos Municípios do Alto Irani
Veículo: Folha do Alto Irani - Xanxerê 20/8/2010

Copa Amai: primeira rodada dia

29 de agosto

A competição chega a sua trigésima edição e começa dia 29 de agosto, às 15 horas, iniciando com quatro jogos, envolvendo as oito equipes inscritas este ano. O Olaria/Carrocerias Oeste estreia em casa diante do Clube Bavial; o Tabajara/Olímpicos Agriter recebe em seu estádio ao Água Azul; o clube de Xaxim receberá no Estádio da Montanha o Independente de São Domingos e o União recebe em São Domingos o Abelardense/Três Quebras. O troféu é denominado prefeito Bruno Bortoluzzi (atual prefeito de Xanxerê e presidente da Amai (Associação dos Municípios do Alto Irani)). Este ano a competição é livre.

Plano Regional de Habitação da Amai: segunda etapa está em andamento



PLANO MUNICIPAL DE
HABITAÇÃO
DE INTERESSE SOCIAL

Xanxerê - Desde o mês de junho a equipe contratada para realizar os Planos Locais de Habitação de Interesse Social (PLHIS), da região da Amai, está trabalhando a todo o vapor. O desenvolvimento do Plano é longo, pois, são necessárias muitas visitas e reuniões nos municípios, e após cada uma delas é preciso fazer um relatório.

O processo para elaboração do Plano foi dividido em três etapas: 1ª Apresentação da proposta metodológica; 2ª Diagnóstico do setor habitacional dos municípios e a 3ª Estratégias de Ação para os problemas encontrados pelo diagnóstico.

A primeira etapa foi concluída no final do mês de julho. Nesta primeira fase foi apresentada a programação do desenvolvimento do Plano, realizadas audiências públicas, reuniões com a equipe técnica dos municípios e capacitações para as pessoas que serão colaboradoras na aplicação do diagnóstico da segunda etapa.

Esta segunda etapa entrou em ação no mês de agosto e agrega a aplicação de um questionário nas áreas com problemas habitacionais dos municípios, também estão sendo realizadas reuniões com a comunidade para verificar

a opinião da população quanto à situação habitacional dos municípios.

De acordo com a coordenadora da Equipe, Clarete Trzcinski, estão sendo aplicados em torno de 8.000 questionários com 50 perguntas cada, os dados coletados serão contabilizados e agregados aos relatórios das reuniões com a comunidade para posterior análise. "A análise desses dados vai dar o embasamento para a elaboração das ações que as prefeituras poderão desenvolver a partir de 2011, quando o Plano estiver concluído", comenta Clarete.

Ela ressalta ainda a importância da segunda etapa, e como é essencial que as pessoas respondam corretamente o questionário para que desta forma os dados sejam os mais reais possíveis. Outro fator que Clarete destaca é a relevância da participação da comunidade nas reuniões e audiências, pois, são eles que ao término do trabalho terão o dever de cobrar do governo a realização das ações propostas.

Os PLHIS são uma exigência do Ministério das Cidades para que os municípios continuem recebendo recursos para o setor habitacional. O prazo de entrega do Planos é dezembro deste ano.

CLIPAGEM**AMAI - Associação dos Municípios do Alto Irani****Veículo: Rádio Clube - São Domingos****20/8/2010****Segunda etapa do plano Regional de Habitação da AMAI****20 de Ago de 2010 - 09h23min**

Desde o mês de junho a equipe contratada para realizar os Planos Locais de Habitação de Interesse Social (PLHIS) da região da AMAI está trabalhando a todo o vapor. O desenvolvimento do Plano é longo, pois, são necessárias muitas visitas e reuniões nos municípios, e após cada uma delas é preciso fazer relatório.

O processo para elaboração do Plano foi dividido em três etapas: 1ª Apresentação da proposta metodológica; 2ª Diagnóstico do setor habitacional dos municípios e a 3ª Estratégias de Ação para os problemas encontrados pelo diagnóstico.

A primeira etapa foi concluída no final do mês de julho. Nesta primeira fase foi apresentada a programação do desenvolvimento do Plano, realizadas audiências públicas, reuniões com a equipe técnica dos municípios e capacitações para as pessoas que serão colaboradoras na aplicação do diagnóstico da segunda etapa.

Esta segunda etapa entrou em ação no mês de agosto e agrega a aplicação de um questionário nas áreas com problemas habitacionais dos municípios, também estão sendo realizadas reuniões com a comunidade para verificar a opinião da população quanto à situação habitacional dos municípios.

De acordo com a Coordenadora da Equipe, Clarete Trzcinski, estão sendo aplicados em torno de 8000 questionários com 50 perguntas cada, os dados coletados serão contabilizados e agregados aos relatórios das reuniões com a comunidade para posterior análise. "A análise desses dados vai dar o embasamento para a elaboração das ações que as prefeituras poderão desenvolver a partir de 2011 quando o Plano estiver concluído", comenta Clarete.

Ela ressalta ainda a importância da segunda etapa, e como é essencial que as pessoas respondam corretamente o questionário para que desta forma os dados sejam os mais reais possíveis. Outro fator que Clarete destaca é a relevância da participação da comunidade nas reuniões e audiências, pois, são eles que ao término do trabalho terão o dever de cobrar do governo a realização das ações propostas.

Os PLHIS são uma exigência do Ministério das Cidades para que os municípios continuem recebendo recursos para o setor habitacional, o prazo de entrega do Planos é dezembro deste ano.

Fernanda Bertotto

Assessora de Imprensa AMAI

CLIPAGEM

AMAI - Associação dos Municípios do Alto Irani

Veículo: Jornal do Povo - São Domingos

21/08/2010

Copa Amai 2010 – Inicia no próximo dia 29 de agosto a Copa Amai de futebol de campo livre e sub 15. São Domingos participa com 4 equipes, nas duas categorias, sendo i Independente e o União.

O s jogos da categoria sub 15 iniciam as 14h e logo após as disputas dos times principais;

Primeira Rodada Amai - dia 29/08/2010 14h SUB-15 e as 15h30 o Adulto Livre

EC Olaria x AA Bavial

Tabajara / Olímpicos Agriter x E C Águia Azul

Xaxim X S E Independente

S E B União X A. Abelardense/Três Quedas

CLIPAGEM**AMAI - Associação dos Municípios do Alto Irani****Veículo: Tudo Sobre Xanxerê****23/8/2010**

HOME » NOTÍCIAS » GERAL

+A -A

Seg, 23/08/10 às 17:35

Procon de Xanxerê vai atender Bom Jesus e Faxinal dos Guedes

A Associação dos Municípios do Alto Irani (AMAI) e o Procon estiveram reunidos com os municípios da Comarca de Xanxerê para firmar uma parceria entre o Procom de Xanxerê e os municípios de Bom Jesus e Faxinal dos Guedes.

De acordo com o Prefeito de Xanxerê e Presidente da AMAI, Bruno Bortoluzzi,

a iniciativa de ampliar o atendimento do Procon veio do Promotor Dr. Rafael Mozer e foi aceita com receptividade pelos municípios da Comarca de Xanxerê. "A expansão do atendimento do Procon na região AMAI é mais uma ação que vem beneficiar a população", complementa.

A Coordenadora Executiva do Procon de Xanxerê, Ana Cecília Sirino, explica que será realizado um período experimental até dezembro deste ano centralizando os atendimentos de Faxinal e Bom Jesus em Xanxerê. "Durante este período vamos poder avaliar as demandas destes municípios, e verificar a necessidade de no futuro de criar pontos de atendimento do Procon nesses lugares", finaliza.

CLIPAGEM

AMAI - Associação dos Municípios do Alto Irani

Veículo: Folha Regional - Xanxerê

24/8/2010

Procom de Xanxerê irá atender Bom Jesus e Faxinal dos Guedes

Xanxerê – A Associação dos Municípios do Alto Irani (Amai) e o Procom estiveram reunidos com os municípios da Comarca de Xanxerê, na sexta-feira, dia 20. O objetivo do encontro foi para firmar uma parceria entre o Procom de Xanxerê e os municípios de Bom Jesus e Faxinal dos Guedes.

Estiveram presentes os prefeitos de Bom Jesus, Clóvis Fernandes de Souza; Faxinal dos Guedes, Flavio Boff; o presidente da Amai, Bruno Bortoluzzi; a secretária Executiva da Amai, Ingrid Piovesan; e a coordenadora Executiva do Procom de Xanxerê, Ana Cecília Sirino.

De acordo com Bruno Bortoluzzi, a iniciativa de ampliar o atendimento do

Procom veio do Promotor Dr. Rafael Mozer e foi aceita com receptividade pelos municípios da Comarca de Xanxerê.

“A expansão do atendimento do Procom na região Amai é mais uma ação que vem beneficiar a população”, complementa Bortoluzzi.

A coordenadora Executiva do Procom de Xanxerê, Ana Cecília Sirino, explica que será realizado um período experimental até dezembro deste ano, centralizando os atendimentos de Faxinal e Bom Jesus em Xanxerê. “Durante este período, vamos poder avaliar as demandas destes municípios, e verificar a necessidade de no futuro criar pontos de atendimento do Procom nesses lugares”, finaliza ela.

Fernanda Bertotto/ Amai



Prefeitos de Bom Jesus e Faxinal participaram da reunião

CLIPAGEM**AMAI - Associação dos Municípios do Alto Irani**

Veículo: Portal Fecam

23/8/2010

Notícias**Reunião da AMAI com o Procon de Xanxerê**

23/08/2010 - 17:05:00

A Associação dos Municípios do Alto Irani (AMAI) e o Procon estiveram reunidos com os municípios da Comarca de Xanxerê, na sexta-feira (20). O objetivo do encontro foi para firmar uma parceria entre o Procon de Xanxerê e os municípios de Bom Jesus e Faxinal dos Guedes.

Estiveram presentes o prefeito de Bom Jesus, Clóvis Fernandes de Souza; o prefeito de Faxinal dos Guedes, Flavio Boff; o presidente da AMAI, Bruno Bortoluzzi; a secretária Executiva da AMAI, Ingrid Piovesan e a coordenadora executiva do Procon de Xanxerê, Ana Cecília Sirino.

De acordo com o prefeito de Xanxerê e presidente da AMAI, Bruno Bortoluzzi, a iniciativa de ampliar o atendimento do Procon veio do promotor Rafael Mozer e foi aceita com receptividade pelos municípios da Comarca de Xanxerê.

"A expansão do atendimento do Procon na região AMAI é mais uma ação que vem beneficiar a população", complementa Bortoluzzi.

A coordenadora executiva do Procon de Xanxerê, Ana Cecília Sirino, explica que será realizado um período experimental até dezembro deste ano centralizando os atendimentos de Faxinal e Bom Jesus em Xanxerê. "Durante este período vamos poder avaliar as demandas destes municípios, e verificar a necessidade de no futuro de criar pontos de atendimento do Procon nesses lugares", finaliza ela.

ASCOM/AMAI (Fernanda Bertotto)

**Municípios****Associações****FECAM****Santa Catarina**

Conselhos/Colegiados

RedeCIM

Serviços

Orientações Técnicas

Programas Federais

Contato

**Homepage Contas
Públicas**

CLIPAGEM

AMAI - Associação dos Municípios do Alto Irani

Veículo: Portal Princesa/101 FM

24/8/2010

NOTÍCIAS

Procom de Xanxerê irá atender Bom Jesus e Faxinal

Fernanda Bertotto



Xanxerê - A Associação dos Municípios do Alto Irani (AMAI) e o Procom estiveram reunidos com os municípios da Comarca de Xanxerê, na sexta-feira (20). O objetivo do encontro foi para firmar uma parceria entre o Procom de Xanxerê e os municípios de Bom Jesus e Faxinal dos Guedes.

Estiveram presentes o Prefeito de Bom Jesus, Clóvis Fernandes de Souza; o Prefeito de Faxinal dos Guedes, Flavio Boff; o Presidente da AMAI, Bruno Bortoluzzi; a Secretária Executiva da AMAI, Ingrid Piovesan e a Coordenadora Executiva do Procom de Xanxerê, Ana Cecília Sirino.

De acordo com o Prefeito de Xanxerê e Presidente da AMAI, Bruno Bortoluzzi, a iniciativa de ampliar o atendimento do Procom veio do Promotor Dr. Rafael Mozer e foi aceita com receptividade pelos municípios da Comarca de Xanxerê.

"A expansão do atendimento do Procom na região AMAI é mais uma ação que vem beneficiar a população", complementa Bortoluzzi.

A Coordenadora Executiva do Procom de Xanxerê, Ana Cecília Sirino, explica que será realizado um período experimental até dezembro deste ano centralizando os atendimentos de Faxinal e Bom Jesus em Xanxerê.

"Durante este período vamos poder avaliar as demandas destes municípios, e verificar a necessidade de no futuro de criar pontos de atendimento do Procom nesses lugares", finaliza ela.

Fernanda Bertotto - Ascom AMAI

CLIPAGEM**AMAI - Associação dos Municípios do Alto Irani****Veículo: O Diário - Xanxerê****24/8/2010****Procom de Xanxerê irá atender Bom Jesus e Faxinal dos Guedes**

Divulgação/Ascom Amaí

**Reunião definiu ampliação do atendimento do Procom de Xanxerê**

A Associação dos Municípios do Alto Irani (AMAI) e o Procom estiveram reunidos com os municípios da Comarca de Xanxerê, para firmar uma parceria entre o Procom de Xanxerê e os municípios de Bom Jesus e Faxinal dos Guedes.

Estiveram presentes o prefeito de Bom Jesus, Clóvis Fernandes de Souza, o prefeito de Faxinal dos Guedes, Flavio Boff, o presidente da Amaí, prefeito de Xanxerê Bruno Bortoluzzi, a secretária executiva da Amaí, Ingrid Piovesan e a coordenadora executiva do Procom de Xanxerê, Ana Cecília Sirino.

De acordo com o prefeito de Xanxerê, Bruno Bortoluzzi, a iniciativa de ampliar o atendimento

do Procom veio do Promotor Rafael Mozer e foi aceita com receptividade pelos municípios da Comarca de Xanxerê. "A expansão do atendimento do Procom na região Amaí é mais uma ação que vem beneficiar a população", complementa Bortoluzzi.

A coordenadora do Procom de Xanxerê, Ana Cecília Sirino, explica que será realizado um período experimental até dezembro deste ano centralizando os atendimentos de Faxinal e Bom Jesus em Xanxerê. "Durante este período vamos poder avaliar as demandas destes municípios, e verificar a necessidade de no futuro de criar pontos de atendimento do Procom nesses lugares", finaliza ela.

CLIPAGEM**AMAI - Associação dos Municípios do Alto Irani****Veículo: Portal Entre Rios****25/8/2010****Prefeitura Municipal de
Entre Rios**

R. Pergentino Alberici, 150 - Centro
 CEP: 89862-000
 CNPJ: 01.612.698/0001-69
 Telefone: (49) 3351 0060
 Fax: (49) 3351 0060

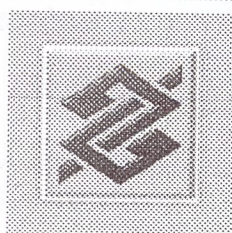


Município Prefeitura Governo Guia Cidade Turismo Contato

Página Inicial -> Notícias



Entre Rios espera você. Click e ouça...



Data: 11/08/2010

Entre Rios elabora Plano de Habitação**Plano de Habitação – Entre Rios**

O Governo Municipal de Entre Rios, em parceria com a Associação dos Municípios do Alto Irani (AMAI), realizou nas duas últimas semanas audiências públicas para discutir a elaboração do Plano Local de Habitação de Interesse Social (PLHIS). O lançamento oficial contou com a presença de autoridades municipais e membros da comunidade. O PLHIS é um instrumento que vai nortear a política habitacional do município de Entre Rios e será integrado ao Plano Nacional de Habitação, cujo objetivo é reduzir os problemas habitacionais em todos os municípios brasileiros. Sua elaboração será feita em três etapas: a etapa metodológica, o diagnóstico e as estratégias de ação. Nestas duas semanas, além do lançamento oficial, duas etapas foram concluídas, sendo que as reuniões para diagnosticar as principais necessidades da população entre-riense aconteceram no centro e na comunidade Paiol de Barro. "A elaboração desse plano é de suma importância pois é uma das premissas para que possamos ir em busca de recursos para a construção de novas moradias, o que reflete na qualidade de vida da população. Nos já temos o fundo de habitação e o Conselho, agora falta apenas a elaboração do plano que estamos iniciando nesta quinta-feira", relatou Admir Hammerich, responsável pelo setor de projetos da prefeitura de Entre Rios. O plano municipal de Habitação será construído com a participação popular, devendo ser concluído e entregue ao Ministério das Cidades até o fim do ano. "Temos muito trabalho pela frente, pois vamos fazer levantamento de dados em todas as comunidades", explica o Prefeito Municipal Narcizo Biasi. Ainda de acordo com o prefeito Biasi, com o Plano será possível identificar os problemas habitacionais do município e viabilizar projetos para atender a demanda local. "Nesse plano vamos definir as metas da habitação para os próximos anos e ajudar a pensar um futuro melhor para o povo de Entre Rios", destacou.

CLIPAGEM**AMAI - Associação dos Municípios do Alto Irani****Veículo: Bom dia Santa Catarina - Joaçaba****25/8/2010****Procom de Xanxerê irá atender
Bom Jesus e Faxinal dos Guedes**

25/08 - A Associação dos Municípios do Alto Irani (AMAI) e o Procom estiveram reunidos com os municípios da Comarca de Xanxerê, na sexta-feira (20). O objetivo do encontro foi para firmar uma parceria entre o Procom de Xanxerê e os municípios de Bom Jesus e Faxinal dos Guedes.



Estiveram presentes o Prefeito de Bom Jesus, Clóvis

Fernandes de Souza; o Prefeito de Faxinal dos Guedes, Flavio Boff, o Presidente da AMAI, Bruno Bortoluzzi; a Secretária Executiva da AMAI, Ingrid Piovesan e a Coordenadora Executiva do Procom de Xanxerê, Ana Cecília Sirino.

De acordo com o Prefeito de Xanxerê e Presidente da AMAI, Bruno Bortoluzzi, a iniciativa de ampliar o atendimento do Procom veio do Promotor Dr. Rafael Mozer e foi aceita com receptividade pelos municípios da Comarca de Xanxerê.

"A expansão do atendimento do Procom na região AMAI é mais uma ação que vem beneficiar a população", complementa Bortoluzzi.

A Coordenadora Executiva do Procom de Xanxerê, Ana Cecília Sirino, explica que será realizado um período experimental até dezembro deste ano centralizando os atendimentos de Faxinal e Bom Jesus em Xanxerê. "Durante este período vamos poder avaliar as demandas destes municípios, e verificar a necessidade de no futuro de criar pontos de atendimento do Procom nesses lugares", finaliza ela.